



00Hオーディエンスデータ構築についての一考察  
駅構内におけるAIを活用したデータ取得事例のご紹介

15 May 2018

cam03

# 日本のOOH広告市場の課題





空き枠状況を  
一元的に把握できない



□ □ 多様な広告フォーマット  
□ □ ローカルCMS

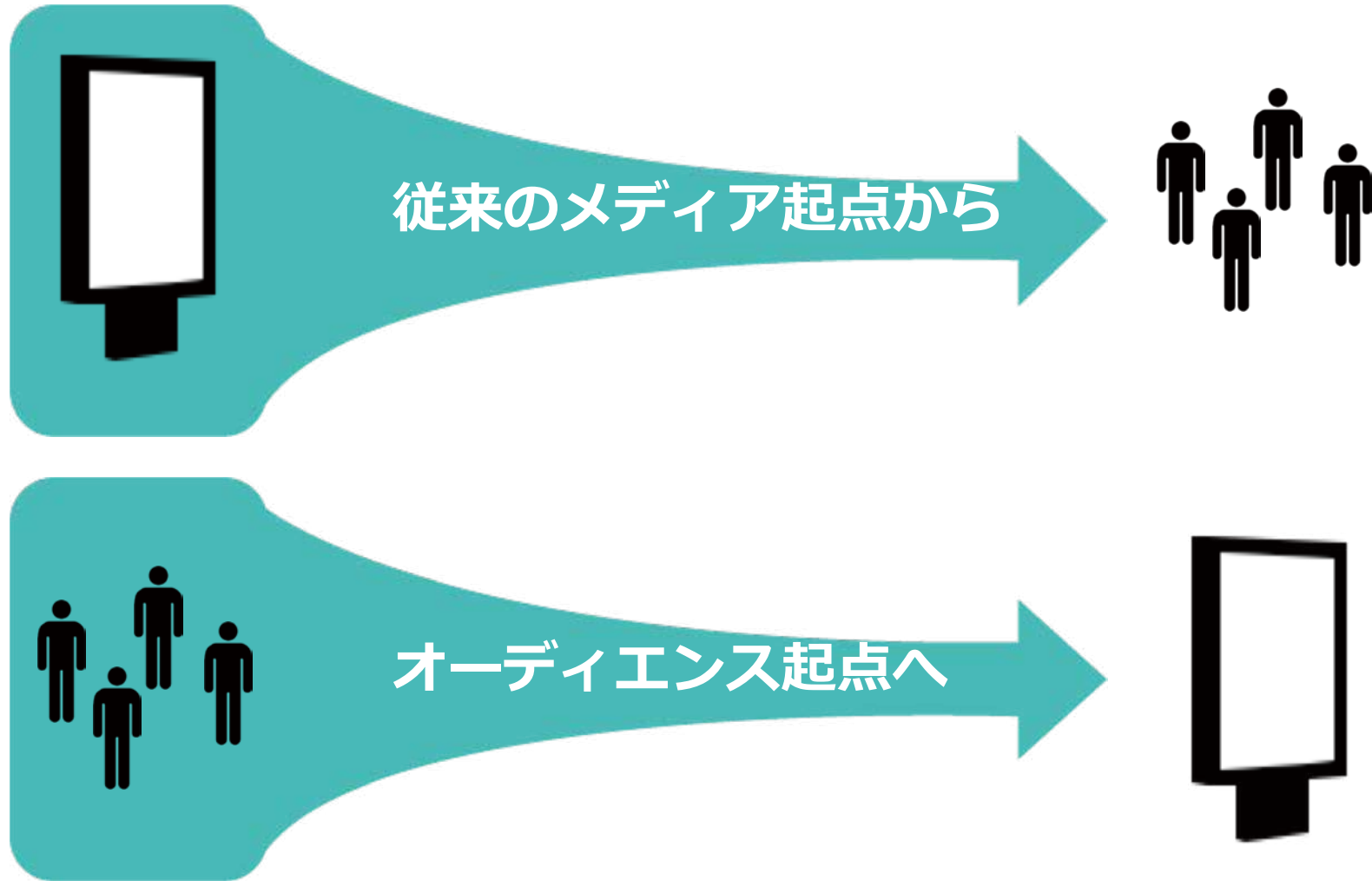


**標準00Hオーディエンスデータが未整備**

A high-angle, blue-tinted photograph of a busy crowd of people walking in a public space, possibly a transit station. The people are blurred, suggesting motion. The floor is light-colored with dark blue double lines marking lanes. The overall atmosphere is one of a large, active audience.

# OOH Audience Data 標準指標の構築に向けて

# 媒体起点でのプランニングから オーディエンス起点でのプランニングに





# 「標準」指標の重要性



# OOH Audience測定に関する グローバルガイドライン

---

- OOH市場全体をカバー
- 委員会方式による合意形成
- 科学的手法
- 品質管理
- 透明性の担保

## GLOBAL GUIDELINES

ON OUT-OF-HOME AUDIENCE MEASUREMENT

VERSION 1.0



Sponsored and published by  
ESOMAR

In collaboration with  
American Association of Advertising Agencies  
China Association of National Advertisers  
FEPE International  
European Association of Communications Agencies  
Media Rating Council  
Outdoor Advertising Association of America  
World Federation of Advertisers

ESOMAR  
RESEARCH

# Data to shape the future



geopath

AUDIENCE LOCATION MEASUREMENT

**USA**

# MOVE

## Australia

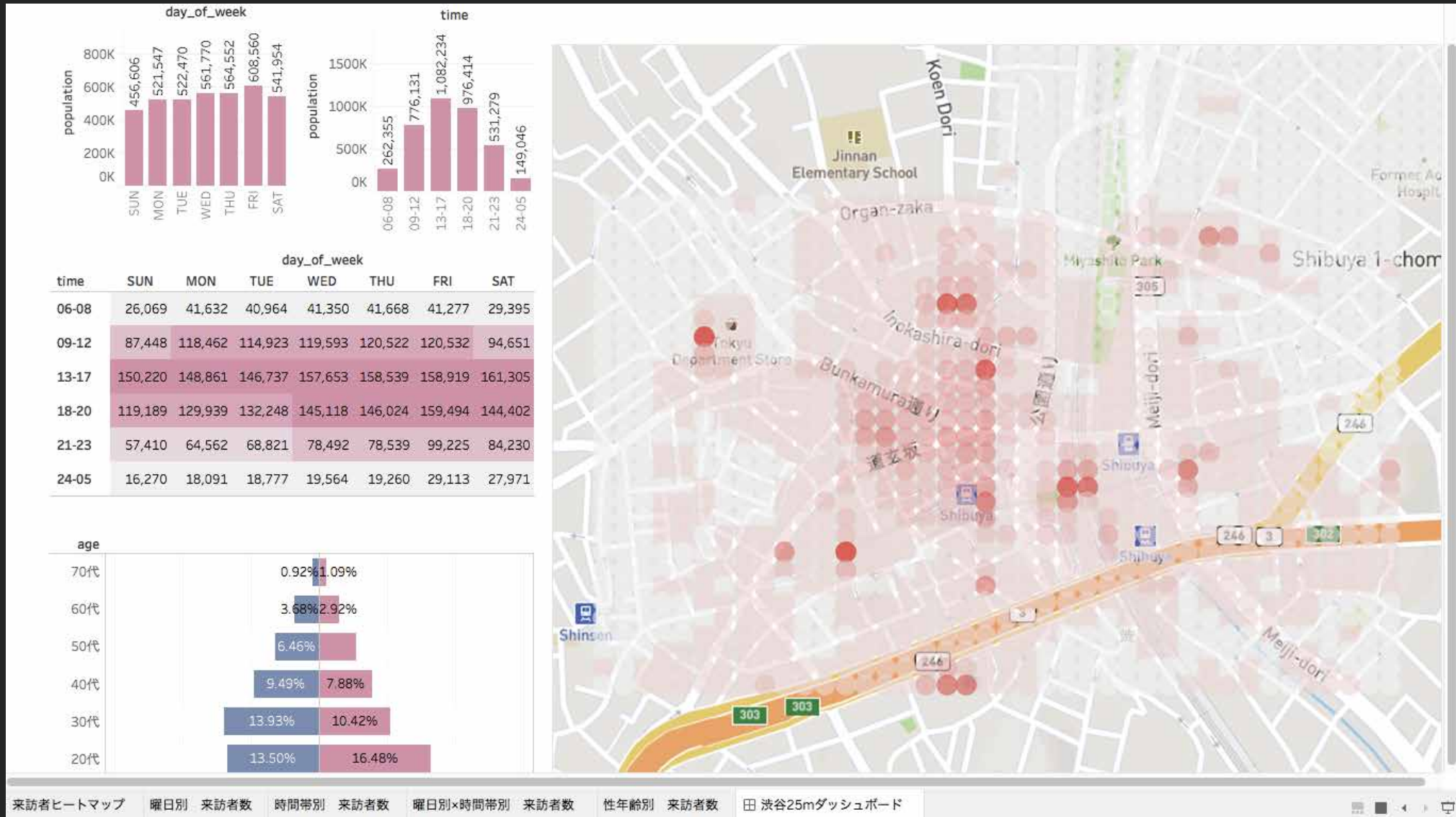




スマートフォンやIoTの加速により、  
GPS、基地局情報、ネットデータなどを活用して  
オーディエンスの位置情報が把握可能な時代に

# モバイル空間統計データの活用

ロケーションごとの時間帯別・曜日別のデモグラフィックの把握が可能



YouTube - Broadcast Yourself X

www.youtube.com



**YouTube視聴データの活用**

# YouTubeを活用したOOHプランニング 事例：Eurostar e320



DOORWERKEN  
OF UITBLAZEN.  
HET BEGINT HIER

[EUROSTAR.COM](https://EUROSTAR.COM)





LITTLE PRICES FOR  
LES PETITS THIS SUMMER.  
IT STARTS HERE

[EUROSTAR.COM](https://EUROSTAR.COM)



GREAT ESCAPES  
ON DEMAND.  
IT STARTS HERE

[EUROSTAR.COM](https://EUROSTAR.COM)



SERVICE WITH  
JE NE SAIS QUOI.  
IT STARTS HERE

[EUROSTAR.COM](https://EUROSTAR.COM)





**e**

**GREAT ESCAPES  
ON DEMAND.  
IT STARTS HERE**

GOODY FORTS, FY  
AND CLARET DEDICATED  
YOUR NEW TRAINS

[EUROSTAR.COM](http://EUROSTAR.COM)

JCDecaux

No advertising on the grounds of the  
London Underground. For more information  
please contact the London Underground  
Advertising Department. For more information  
please contact the London Underground  
Advertising Department. For more information  
please contact the London Underground  
Advertising Department.

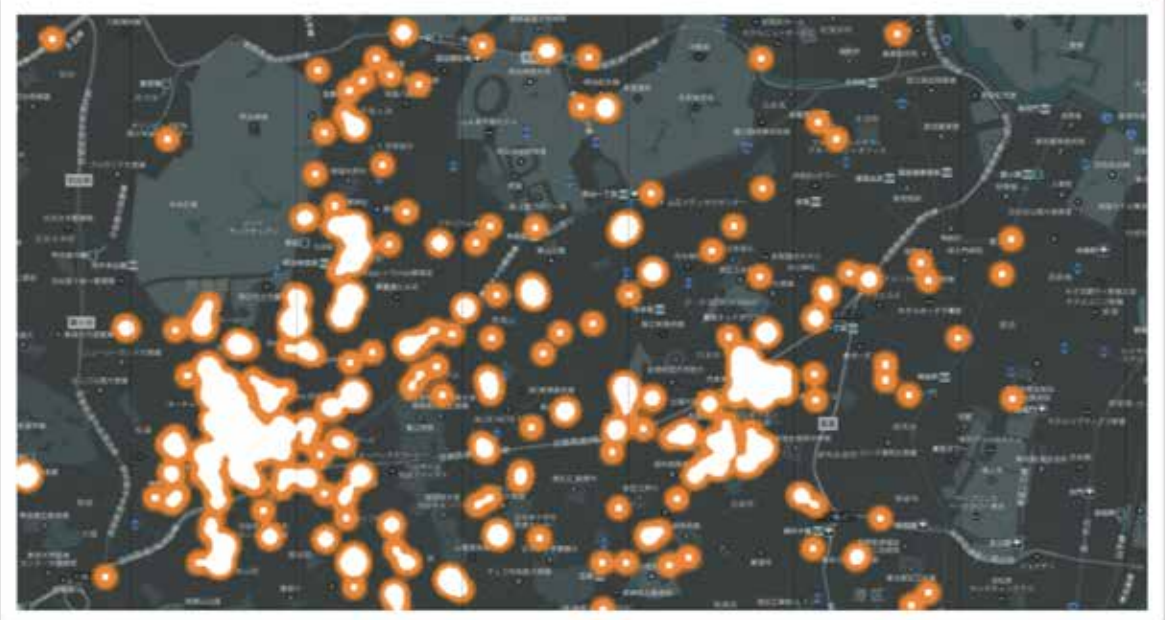
Way out  
Way out

Toilets



Platform 11 to 18  
TFL Rail  
Stairs  
Station Reception  
Way out  
Tickets  
Way out

→  
→  
→  
→  
→





**AI (Deep Learning)**



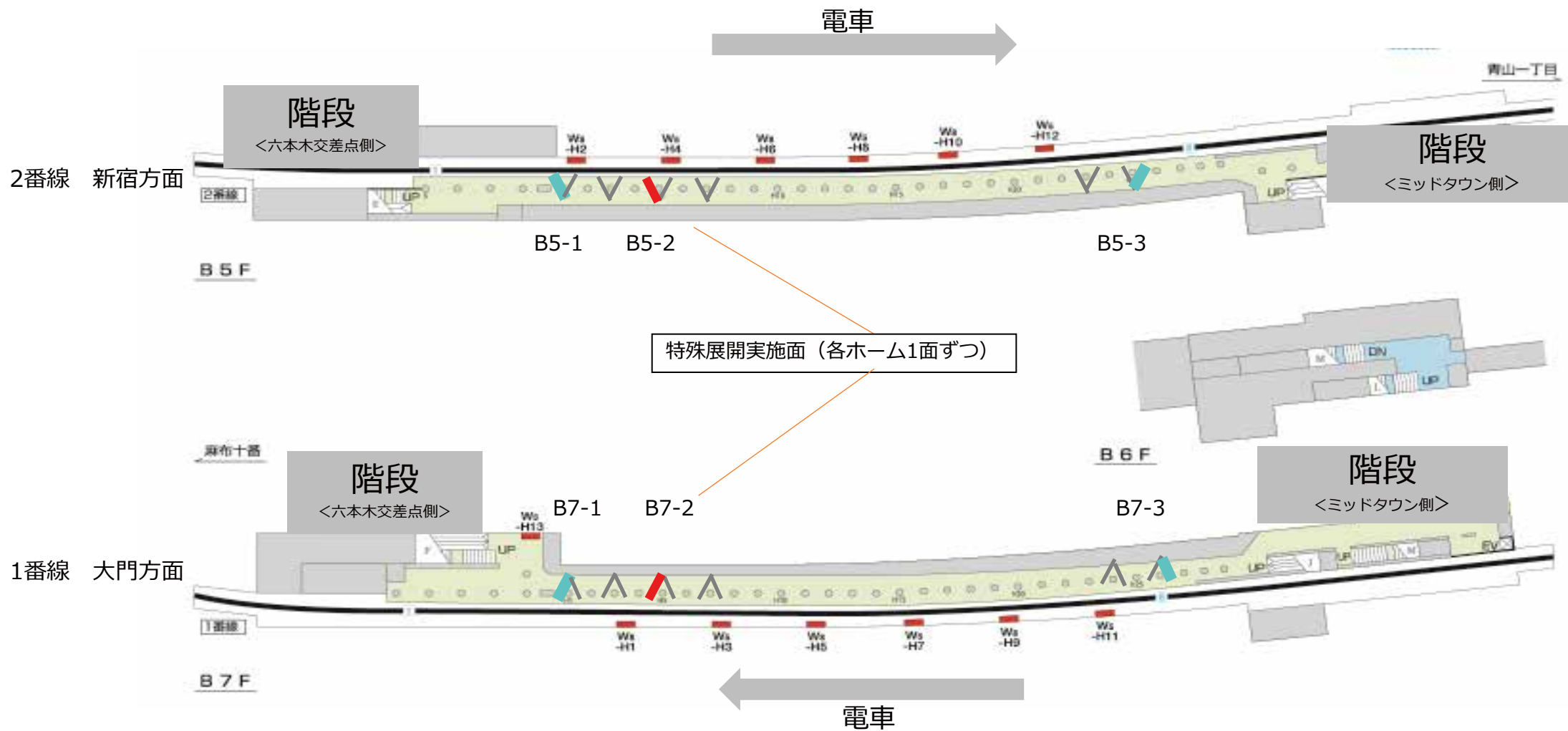
**AI People Metrics: Count / Gender / Emotion**

A close-up, profile view of a woman with long, dark hair tied back, applying red lipstick. She is wearing a black top and a gold hoop earring. The background is a soft, out-of-focus grey.

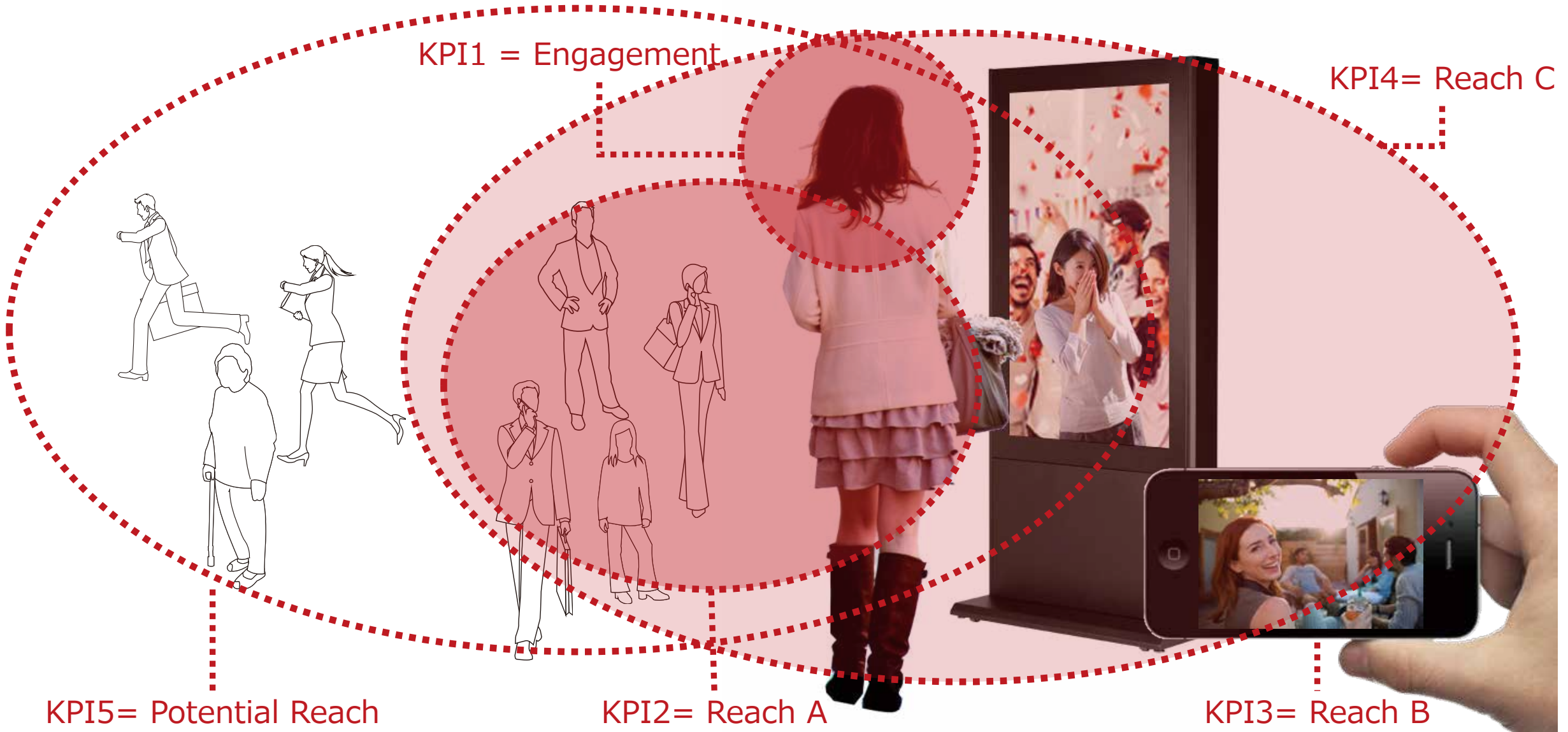
**SHISEIDO**

視線検知Dynamic D00H &  
AIによるリアルタイム人流計測

# 大江戸線・六本木駅：特殊展開実施位置



# 視線検知および顔認識技術を活用し、 OOHの多層的な媒体効果をリアルタイムに測定



# Dynamic DOOH施策： 視線を自動検知し、選択した口紅の色に応じた結果を表示

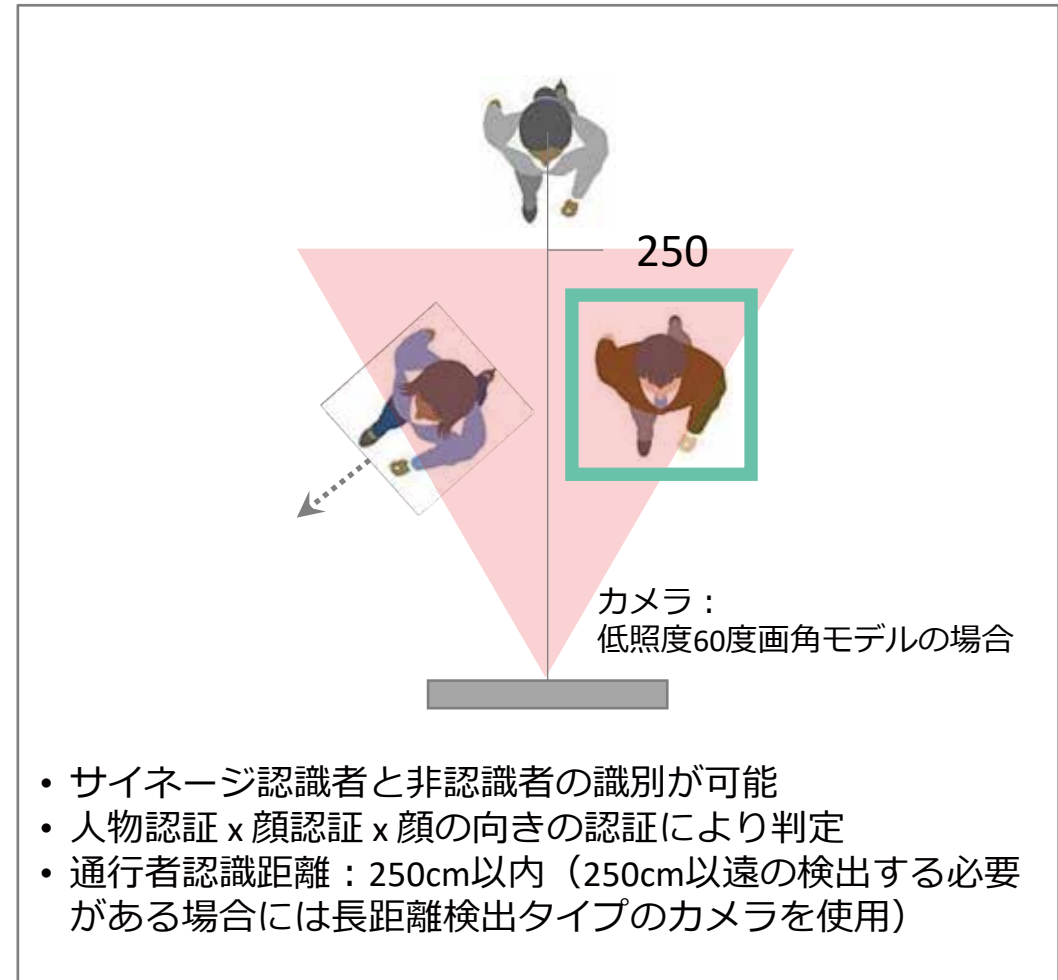
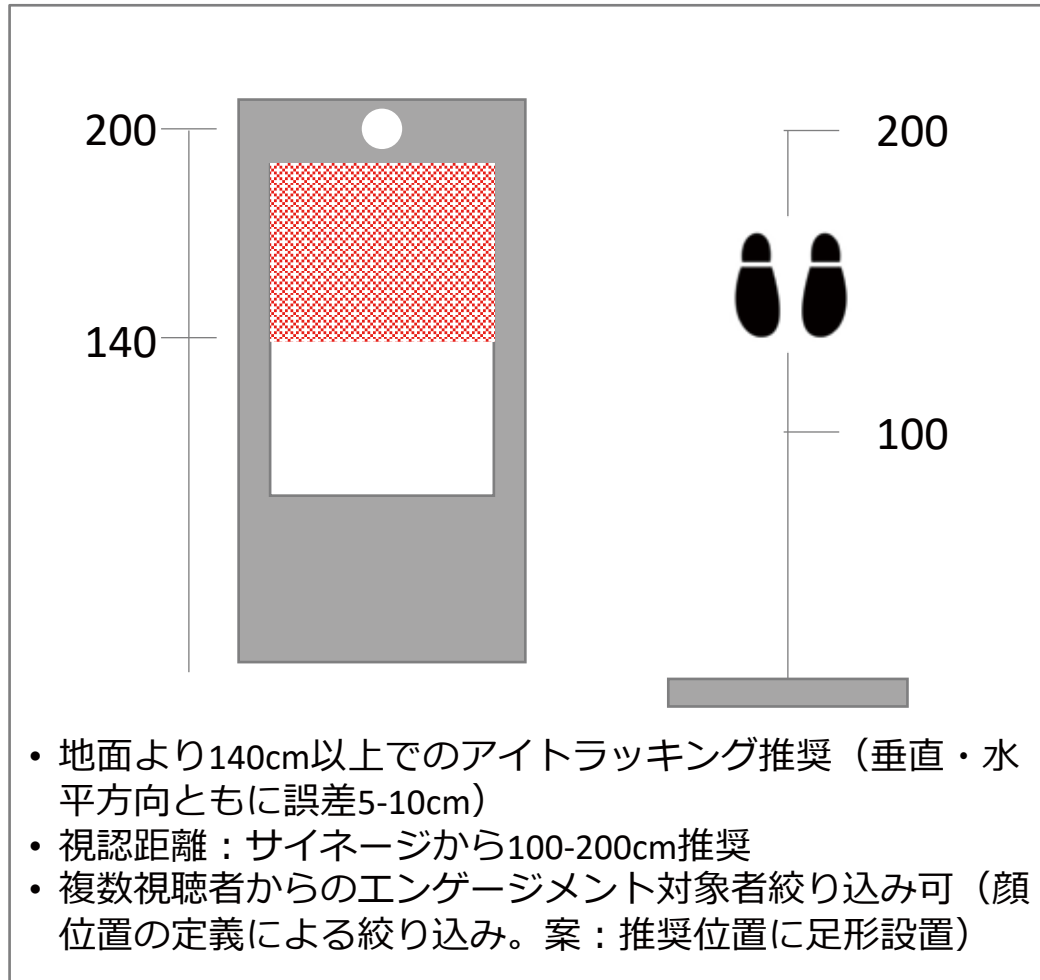


選択した口紅の色に応じたCRがインタラクティブに表示される

視線を自動検知し、オーディエンスが見つめた口紅の色を選択

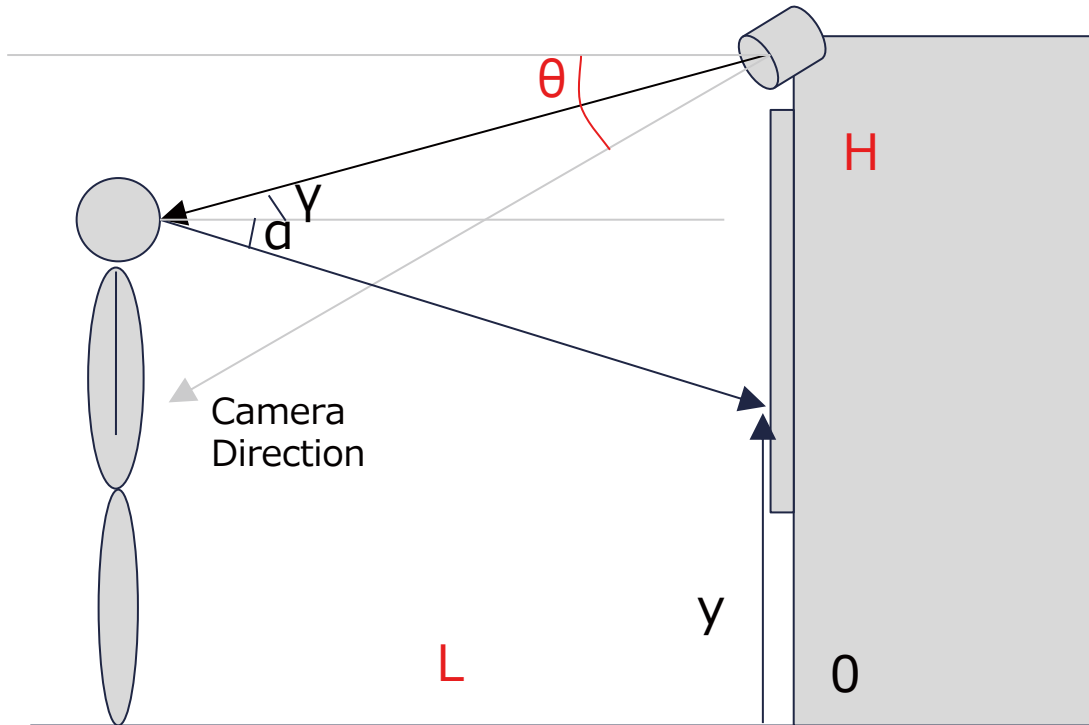
# 視線検知範囲と視認者の定義

1. アイトラッキングによるサインージ注視点計測が可能（エンゲージメント者の特定も可能）
2. サインージ前の通行人のサインージ視認者と非視認者の識別が可能





# 視線検知の仕組み



female  
40  
calm



male  
35  
angry



male  
40  
angry



male  
40  
angry




male  
40  
angry



```

"faceId": "1c616389-7600-44fb-9f86-854a6299cf28",
"faceRectangle": {
  "top": 202,
  "left": 550,
  "width": 127,
  "height": 127
},
"faceAttributes": {
  "hair": {
    "bald": 0.0,
    "invisible": true,
    "hairColor": []
  },
  "smile": 0.0,
  "headPose": {
    "pitch": 0.0,
    "roll": -21.6,
    "yaw": 10.5
  },
  "gender": "male",
  "age": 36.9,
  "facialHair": {
    "moustache": 0.5,
    "beard": 0.6
  }
}

```



Microsoft

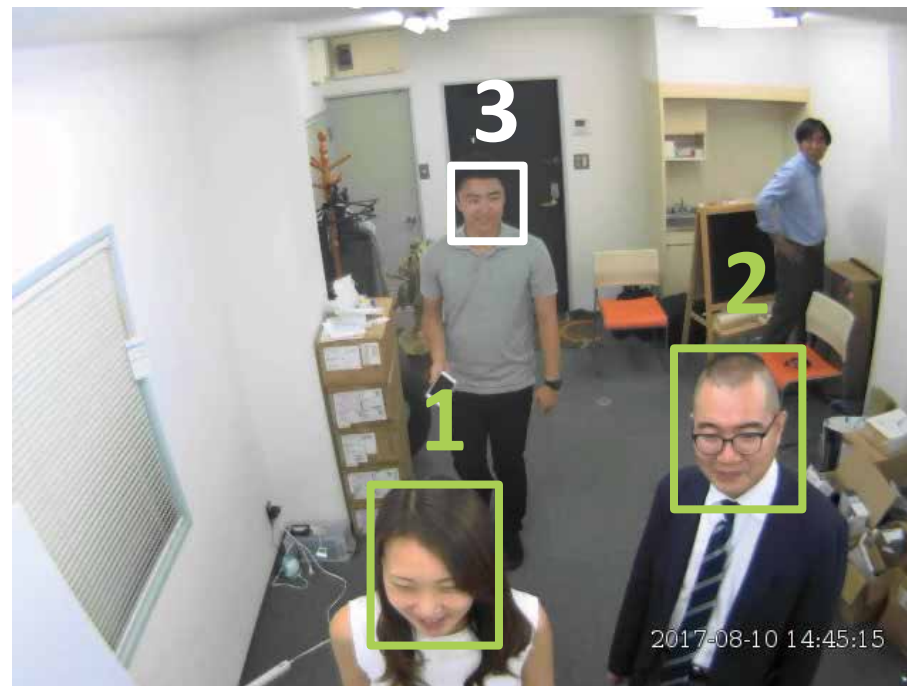
# Facial Recognition System

## Microsoft Face API

# 人流計測テスト：視認者と通行者の区別が可能



Person 1: 顔認識したが、顔向きが対象外  
Person 2: 顔認識したが、顔向きが対象外  
Person 3: 顔認識せず

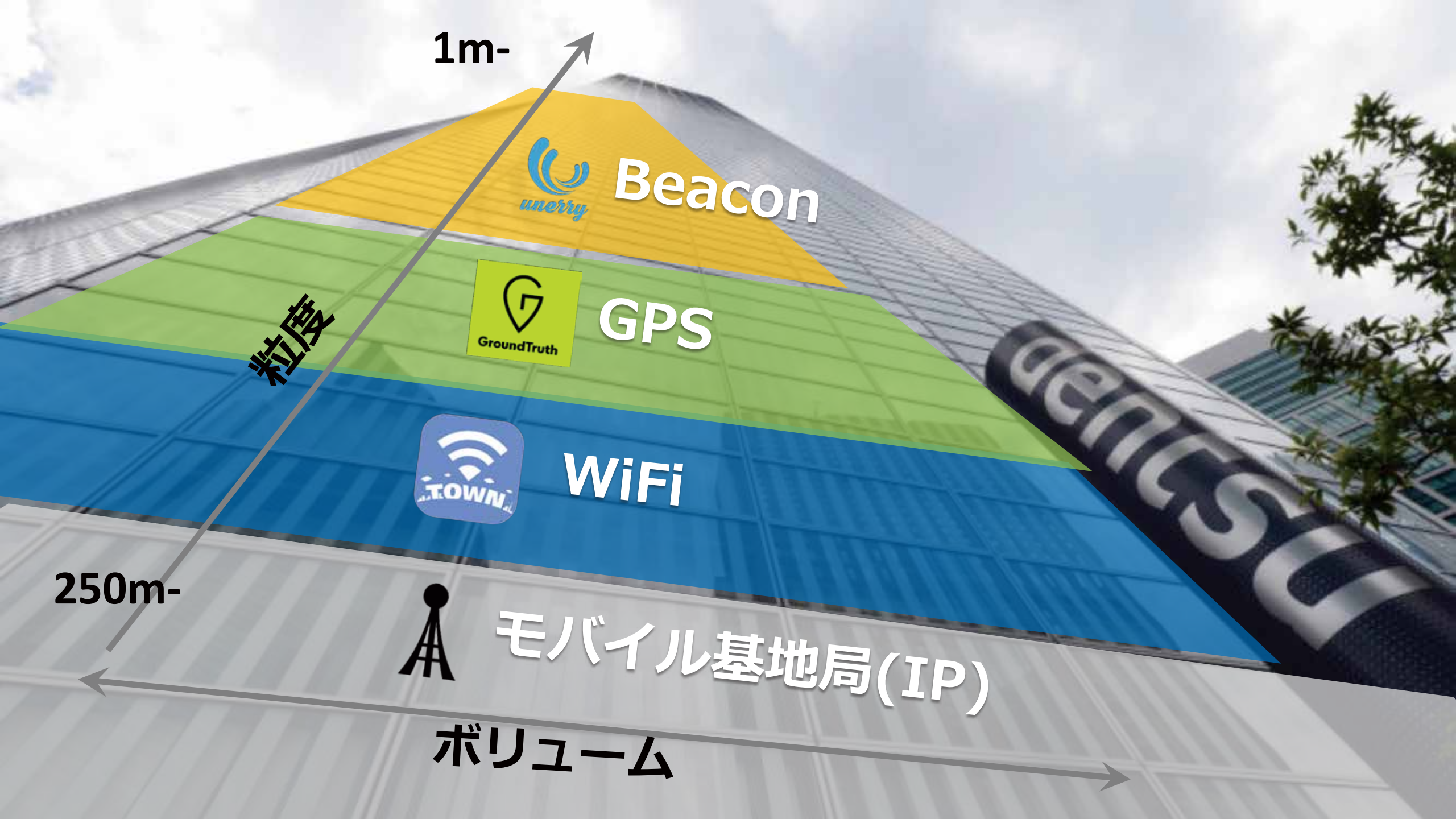


サインージ視認定義距離以上離れてしまうと顔認識しない  
(36 x 36 pixel以下になる)

Person 1: width 59, height 59  
Person 2: width 59, height 59  
Person 3: 認識せず



# 電通のロケーションデータへの取り組み



1m-



Beacon



GPS



WiFi

250m-



モバイル基地局(IP)

ボリューム

粒度

駅など、計測対象となる施設の形状を正確に定義し、リアルタイムにオーディエンスを把握できる時代に



In-Store

On-Lot

Retail Block



# 駅に滞留するオーディエンスを 性/年齢/時間帯別/曜日別に推計可能

