



# ユーザー・エクスペリエンス部会

## About

飛行機が近づいてくると、DSの中の男の子が立ち上がり、飛行機の便名と行き先を教えてください。指を指す方向や便名などが毎回変わります

## System

飛行機の高度、緯度経度の位置情報をリアルタイムで読み取り、ビルの屋上に設置された広告の上空に特定の飛行機が差し掛かった際、子供がその飛行機を指差す映像と飛行機の便名、行き先を表示した映像に自動的に切り替わる仕組み。

## INPUT

### Source

飛行機の便名情報  
飛行機の位置情報

### Trigger

飛行機の位置

## Digital Signage

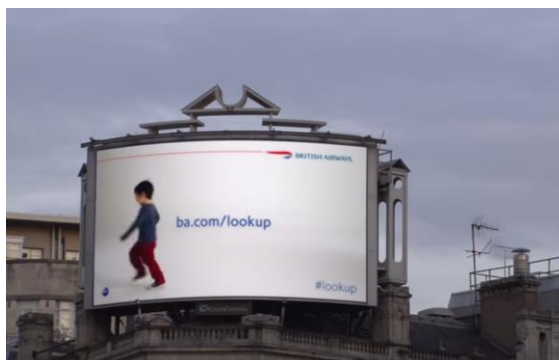
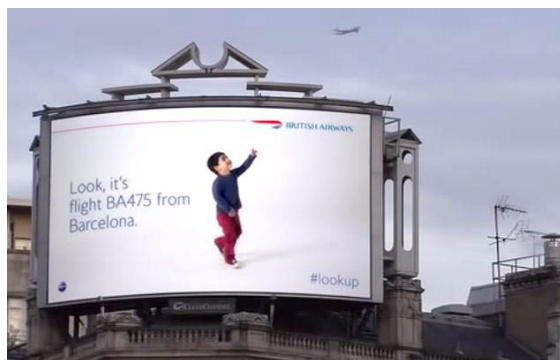
### Player

屋外大型ビジョン

## OUTPUT

### After

WEBサイトへの誘導



企業名：ブリティッシュエアウェイズ

参考URL：[https://youtu.be/GtJx\\_pZjvzc](https://youtu.be/GtJx_pZjvzc)

## About

飛行機が近づいてくると、DSの中の男の子が立ち上がり、飛行機の便名と行き先を教えてください。指を指す

概要について簡単に

## System

飛行機の高さ、速度、便名、行き先をカメラで読み取り、ビルが差し掛かると飛行機の便名、行き先を組み合わせる。

システムの  
どう動いているのか

## INPUT

## Source

飛行機の便名情報

情報ソースは何か

## Trigger

飛行機の位置

何がトリガーとして  
プレイされるのか

Digital  
Signage

## Player

映し出されるもの

## OUTPUT

## After

WEBサイトへの誘導

次なるアクションとして何か  
あれば  
Ex)印刷、QRなど

分かる範囲で  
企業名や参考URLを

企業名：ブリタニアンエアーウェイズ

参考URL：[https://youtu.be/GtJx\\_pZjvzc](https://youtu.be/GtJx_pZjvzc)

## About

バス停の壁の一面が透明なデジタルサイネージディスプレイとなっており、そこに映る実際の風景の上にCGアニメが融合され、あたかもそれが目の前で現実に行っているかのように見せる仕掛け。

## System

ディスプレイの後方にカメラを設置し、その映像に対して、AR（Augmented Reality/拡張現実）を組み合わせている

## INPUT

### Source

後方のカメラ＋映像

### Trigger

随時

## Digital Signage

### Player

屋外縦型サイネージ  
（身長くらい？）

## OUTPUT

### After

写真撮影によるシェア



企業名：ペプシ

参考URL <https://youtu.be/Go9rf9GmYpM>

## About

「infotouch」は、フライト、館内施設、交通アクセスなど、お客様が必要とするあらゆる情報に、画面タッチにより少ない操作で直感的にアクセスできることをコンセプトに、あたかも“情報に指で触れる”ような滑らかな操作性を実現。(成田空港プレスリリースより。)

## System

「高精度屋内デジタルマップシステム」による目的地までのルート案内や、搭乗券のバーコードをスキャンしてカウンターや搭乗口までのナビゲーションを行う機能を搭載。多言語対応、音声言語自動判定検索機能、車いすの方でも利用しやすい画面のボタン配置やエレベータを利用した段差の少ないルート案内。人感センサー、テレビ電話。プリンター。(盛りだくさん)

## INPUT

### Source

空港内マップ、屋外地図、天気情報、フライト情報、交通情報

### Trigger

パネルタッチ  
または音声発話

## Digital Signage

### Player

屋内縦型  
テレビ電話・プリンター・搭乗券  
リーダー付き

## OUTPUT

### After

検索結果・ルート案内表示  
検索結果プリントアウト  
テレビ電話による応答



参考URL <http://www.naa.jp/jp/20171012-infotouch.pdf#search=%27%E6%88%90%E7%94%B0%E7%A9%BA%E6%B8%AF+%E3%82%A4%E3%83%B3%E3%83%95%E3%82%A9%E3%82%BF%E3%83%83%E3%83%81+NTT+%E3%83%97%E3%83%AC%E3%82%B9%E3%83%AA%E3%83%AA%E3%83%BC%E3%82%B9%27>

・システム開発、筐体・画面デザイン：(株)日立製作所、(株)日立システムズ、(株)日立超 LSI システムズ  
・高精度屋内デジタルマップシステム開発：(株)NTT データ

Copyright © Digital Signage Consortium. All Rights Reserved.

次回      1月16日      本日開催予定

- UXの高い事例の収集及び発表
- 来年度計画

初めての方も久しぶりの方もお気軽にご参加ください！