



ユーザー・エクスペリエンス部会 活動報告

10月28日-30日

UX部会ソウルサイネージ視察を行いました。



●参加企業（敬称略）

- 株式会社アメイジングポケット
- 合同会社江口靖二事務所
- 株式会社オフィスカゴ
- 株式会社QOLP

- 株式会社ジェイアール東日本企画
- 株式会社ネクスウェイ
- 株式会社ビズライト・テクノロジー

次回 11月22日 16:00～18:00
@(株)JR東日本企画

● 16:00-17:00

過去の日本鉄道広告協会の研究発表
(jeki山本さん)

● 17:00-18:00

事例発表

About

飛行機が近づいてくると、DSの中の男の子が立ち上がり、飛行機の便名と行き先を教えてください。指を指す方向や便名などが毎回変わります

System

飛行機の高度、緯度経度の位置情報をリアルタイムで読み取り、ビルの屋上に設置された広告の上空に特定の飛行機が差し掛かった際、子供がその飛行機を指差す映像と飛行機の便名、行き先を表示した映像に自動的に切り替わる仕組み。

INPUT

Source

飛行機の便名情報
飛行機の位置情報

Trigger

飛行機の位置

Digital Signage

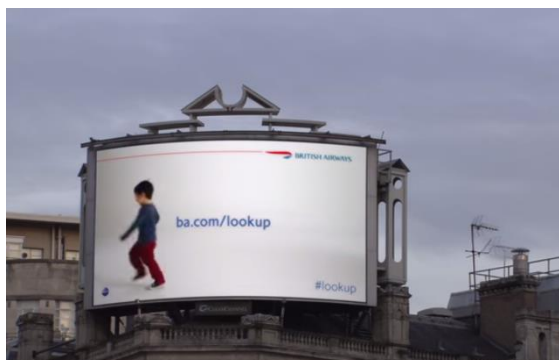
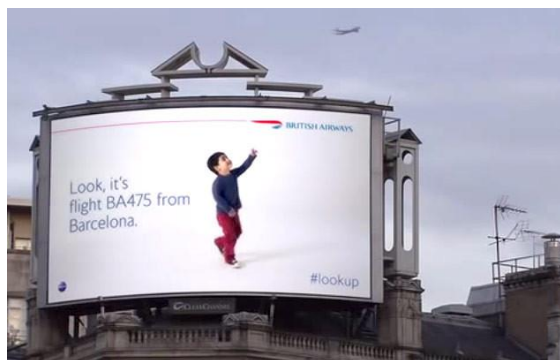
Player

屋外大型ビジョン

OUTPUT

After

WEBサイトへの誘導



企業名：ブリティッシュエアウェイズ

参考URL：https://youtu.be/GtJx_pZjvzc