



ユーザー・エクスペリエンス部会

前回までの振り返り

◆設立当時の目的

1. 体験価値がユニークである

サイネージシステム事例の確認と特長の把握

2. インタラクティブ性を伴うサイネージのメーカーに関わらず

ユニバーサルなアクセスしやすいインターフェイス／サイン

3. 各種最新センシング技術のキャッチアップと

ユーザーコントロールのあり方

4. 機能するサイネージとして(WEB)ネットワーク

(スマホなど他のデバイス)との関係

◆今後の動き方

様々な方面で事例があるもののまとまっていないので、

UXの高い(定義は追々)と思われる事例を収集する。

※現地視察などは継続的に実施しディスカッションを行う

About

飛行機が近づいてくると、DSの中の男の子が立ち上がり、飛行機の便名と行き先を教えてください。指を指す方向や便名などが毎回変わります

System

飛行機の高度、緯度経度の位置情報をリアルタイムで読み取り、ビルの屋上に設置された広告の上空に特定の飛行機が差し掛かった際、子供がその飛行機を指差す映像と飛行機の便名、行き先を表示した映像に自動的に切り替わる仕組み。

INPUT

Source

飛行機の便名情報
飛行機の位置情報

Trigger

飛行機の位置

Digital Signage

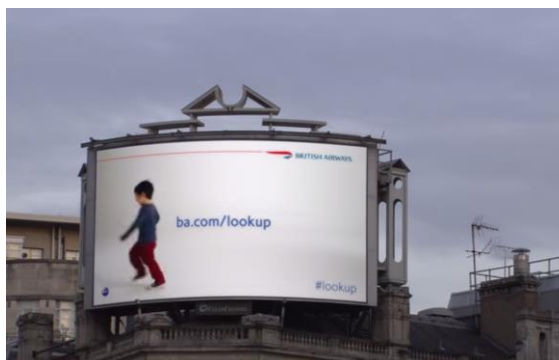
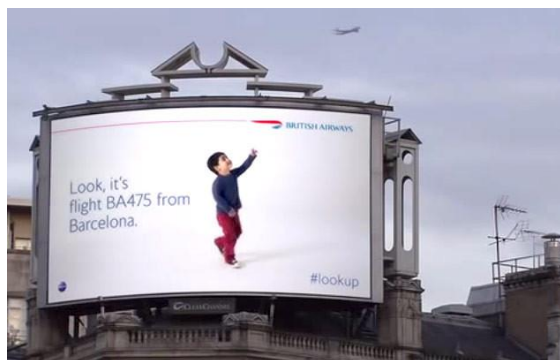
Player

屋外大型ビジョン

OUTPUT

After

WEBサイトへの誘導



企業名：ブリティッシュエアウェイズ

参考URL：https://youtu.be/GtJx_pZjvzc

About

飛行機が近づいてくると、DSの中の男の子が立ち上がり、飛行機の便名と行き先を教えてください。指を指す

概要について簡単に

System

飛行機の高さ、速度、便名、行き先をカメラで読み取り、ビルが差し掛かると飛行機の便名、行き先を組み合わせる。

システムの
どう動いているのか

INPUT

Source

飛行機の便名情報

情報ソースは何か

Trigger

飛行機の位置

何がトリガーとして
プレイされるのか

Digital
Signage

Player

映し出されるもの

OUTPUT

After

WEBサイトへの誘導

次なるアクションとして何か
あれば
Ex)印刷、QRなど

分かる範囲で
企業名や参考URLを

企業名：ブリタニアンエアーウェイズ

参考URL：https://youtu.be/GtJx_pZjvzc

(参考)事例を収集するためのキーとなりそうなもの

DSをリアルにする為のインプット

紫外線

花粉

天候

ホームページ

SNS

検索ランキング

各種センシング

緊急情報

音、顔、声、人のセンシング

航空券

DSからのアウトプット

紙での出力

スマホでの写真撮影

beacon(?)

音声？ロボホン？ QR

次回予定/11月中旬

事例作成を各自1つずつ作成し、報告

※簡易なもので構いません。まずは持ち寄るところから

広告鉄道協会の過去研究資料を山本さんより報告予定