

BODECO4DS

(BigData & OpenData Ecosystem
for Digital Signage)

2015年6月16日

村上和彰

国立大学法人九州大学 教授

公益財団法人九州先端科学技術研究所 副所長

ビッグデータ&オープンデータ研究会 in 九州 (BODIK) 代表

久留米オープンデータ活用推進研究会 アドバイザー

お詫び

副題に誤りが

ありました

ビッグンデータ &
オープンデータと
いうコンテキストで
デジタルサイネージ
を再定義する

ビッグデータ&
オープンデータ
を前提にした
「社会の有り様」
の再定義

ビッグデータ &
オープンデータ
を前提にした
「社会サービス」
の再発明

	従来の 社会サービス	新しい 社会サービス
事例	従来の 行政サービス	新しい 行政サービス
Target [顧客]	地域住民	?
Value [提供価値]	コモディティ	?
Profit [収益モデル]	税金	?
Capability [運用/資産]	地方自治体職員 公共施設	?

五題

BODECO

&

DS

BODECO

&

DS

再定義!

再發明!!!

デジタルサイネージ 成功のX箇条

デジタルサイネージ白書 2013
Digital Signage White Paper

デジタルサイネージコンソーシアム(編)

マーケティング・ラボ部会 編

DS

屋外・店頭・公共空間・交通機関など、あらゆる場所で、ネットワークに接続したディスプレイなどの電子的な表示機器を使って情報を発信するシステム

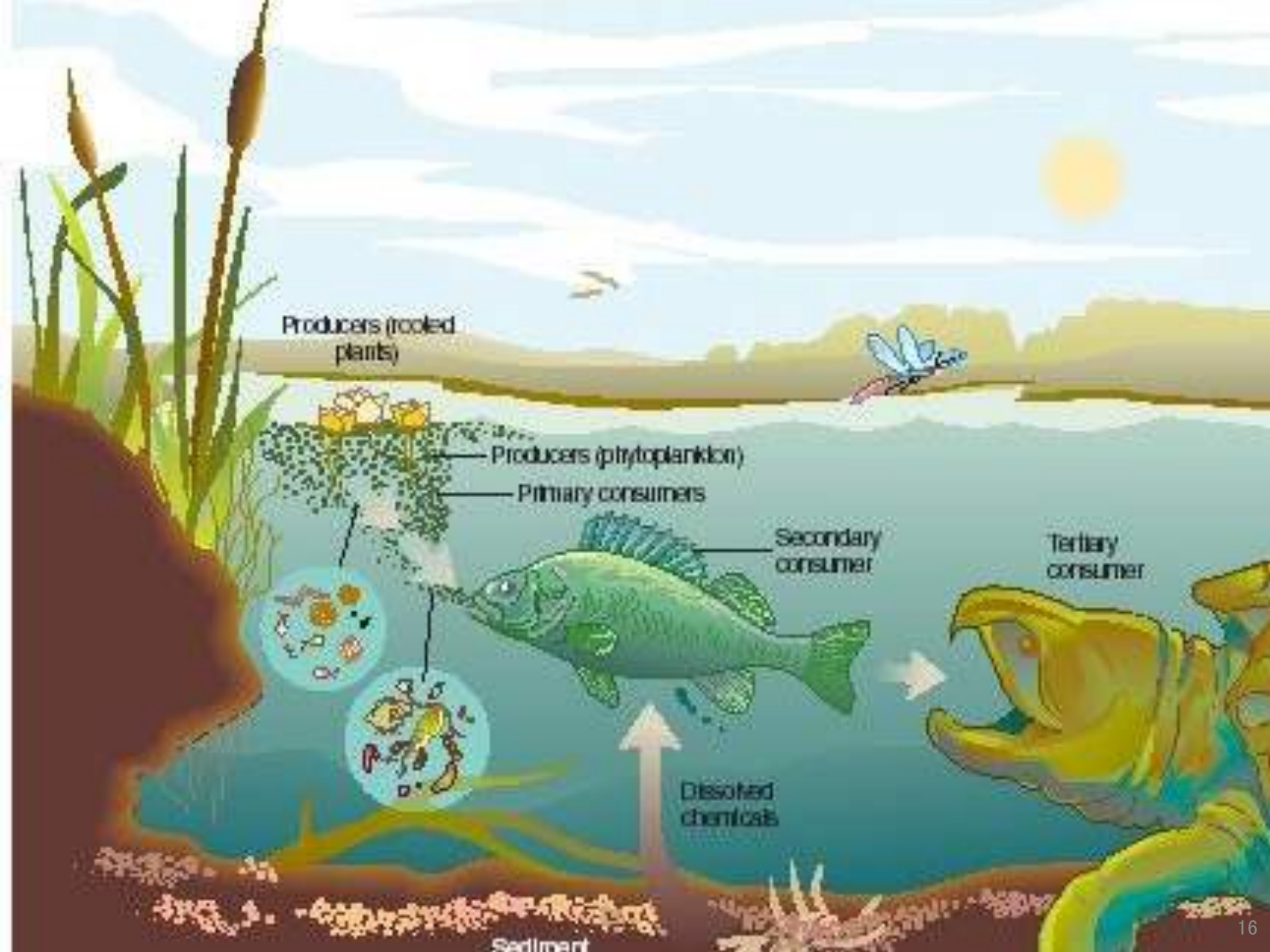
BODECO

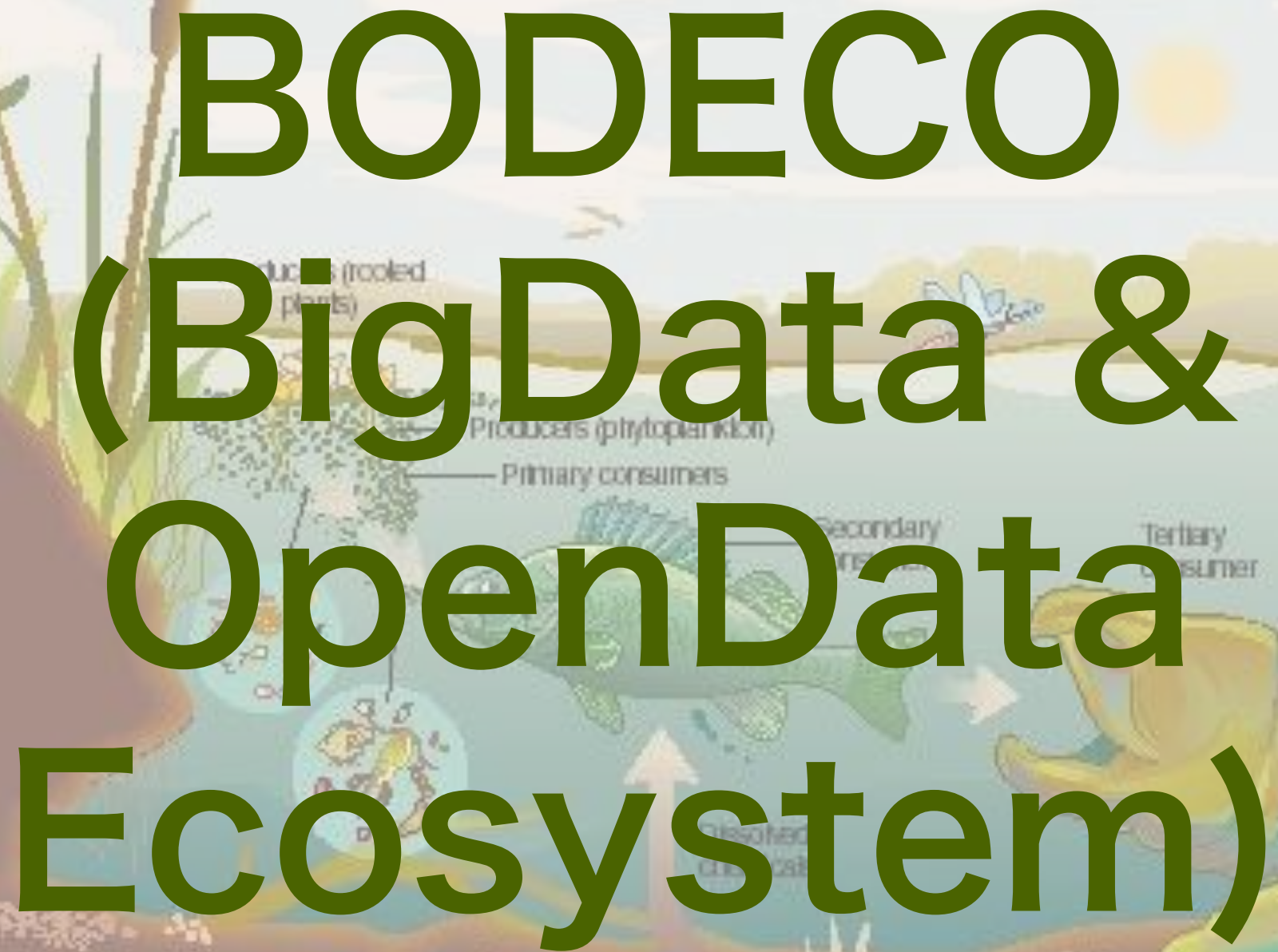
&

DS

エコシステム

Ecosystem





The background features a vibrant illustration of a wetland ecosystem. On the left, tall reeds and grasses grow in a shallow pond. In the center, a blue butterfly is perched on a pink flower. To the right, a yellow dragonfly is visible. The sky is a soft blue with a bright sun. Overlaid on this scene is a food web diagram with arrows indicating energy flow. Labels include 'Producers (phytoplankton)', 'Primary consumers', 'Secondary consumer', and 'Tertiary consumer'. At the bottom, 'Sediment' is labeled with an upward arrow.

BODECO (BigData & OpenData Ecosystem)

ビッグデータ & オーペンデータ

を核とした

エコシステム

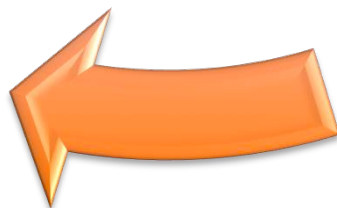


蓄積

分析

収集

活用



DS

未来の

DS

- パーソナルリコメンド表示
- 災害緊急情報提供サービス
- 運行情報提供サービス
- おすすめメニュー表示
- パーソナル広告
- オンラインショッピング
- モバイル端末連携型 360 度円周ディスプレイ
- 会話認識型デジタルサイネージシステム
- AR (Augmented Reality) のれんディスプレイシステム

現在の

DS

- 広告
- 販促
- インフォメーション
- アンビエント
- オフィス

- 広告
- 販促
- インフォメーション
- アンビエント
- オフィス

本日の

メッセージ

3つ

1. DSの**特異性**をチャンスに変える
2. DSをBODECOの中の「**一生物**」と位置付ける
3. 「**群集心理**」を制御する

本日の

メッセージ

1

DSの特異性をチャンスに変える

DSの

特異性

比較項目	スマホ	TV	DS
ロケーション	モバイル	固定&ホーム	固定&アウト・オブ・ホーム
オーナーシップ	パーソナル	パーソナル/ファミリー	パブリック
画面サイズ	小	中	大
情報入手法	プル	プッシュ	プッシュ
広告の位置付け	サブ	サブ	メイン
広告品	ロングテール	ヒット	ヒット
広告手段	ターゲティング広告	マスマーケティング	マスマーケティング

- **パーソナルリコメンド表示**
- 災害緊急情報提供サービス
- 運行情報提供サービス
- おすすめメニュー表示
- **パーソナル広告**
- オンラインショッピング
- モバイル端末連携型 360 度円周ディスプレイ
- 会話認識型デジタルサイネージシステム
- AR (Augmented Reality) のれんディスプレイシステム

比較項目	スマホ	TV	DS
ロケーション	モバイル	固定&ホーム	固定&アウト・オブ・ホーム
オーナーシップ	パーソナル	パーソナル/ファミリー	パブリック
画面サイズ	小	中	大
情報入手法	プル	プッシュ	プッシュ
広告の位置付け	サブ	サブ	メイン
広告品	ロングテール	ヒット	ヒット
広告手段	ターゲティング広告	マスマーケティング	マスマーケティング

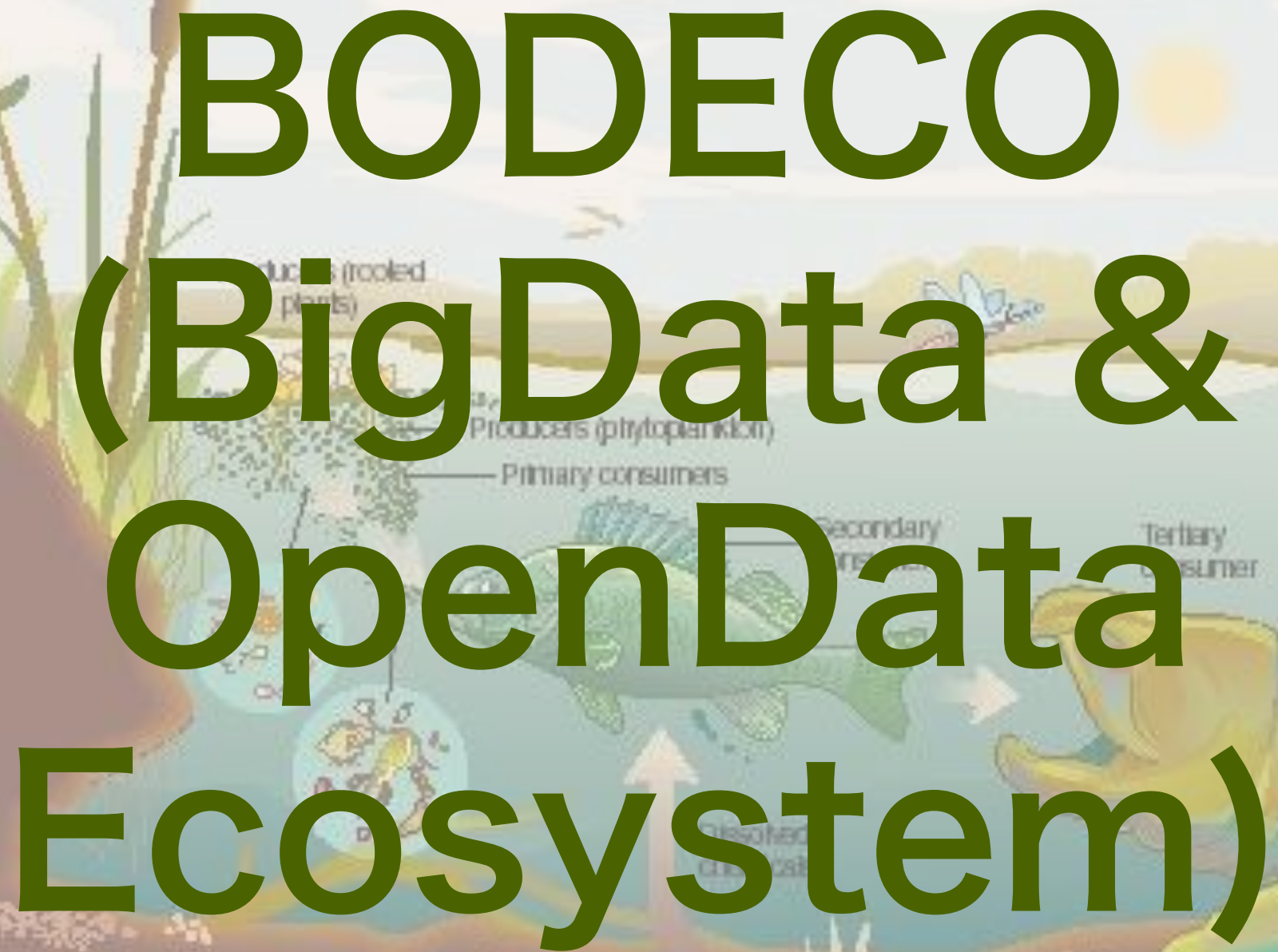
比較項目	スマホ	TV	DS
ロケーション	モバイル	固定&ホーム	固定&アウト・オブ・ホーム
オーナーシップ	パーソナル	パーソナル/ファミリー	パブリック
画面サイズ	小	中	大
情報入手法	プル	プッシュ	プッシュ
広告の位置付け	サブ	サブ	メイン
広告品	ロングテール	ヒット	ヒット
広告手段	ターゲティング広告	マスマーケティング	マスマーケティング

本日の

メッセージ

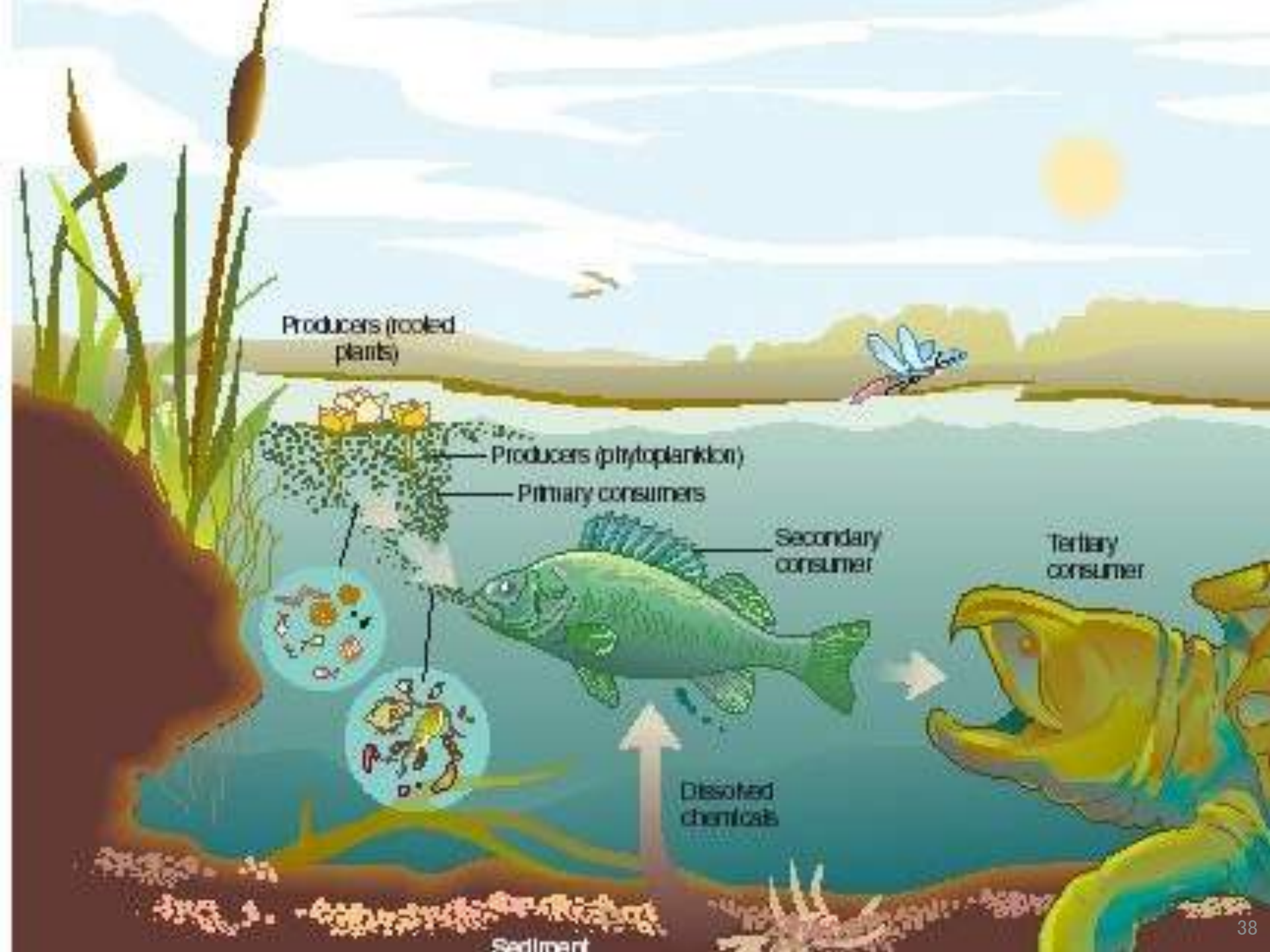
2

DSを
BODECOの
中の「一生物」
と位置付ける



The background features a detailed illustration of a wetland ecosystem. On the left, tall reeds and grasses grow in a shallow pond. In the center, a food web diagram is overlaid, showing energy flow from producers to various levels of consumers. On the right, a butterfly is perched on a flower. The bottom of the image shows a cross-section of the water body with sediment and aquatic life.

BODECO (BigData & OpenData Ecosystem)



現在のDDS
に欠けてい
るもの

デジタル マーケティング

DS

meets

デジタル

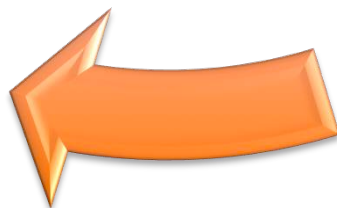
マーケティング

蓄積

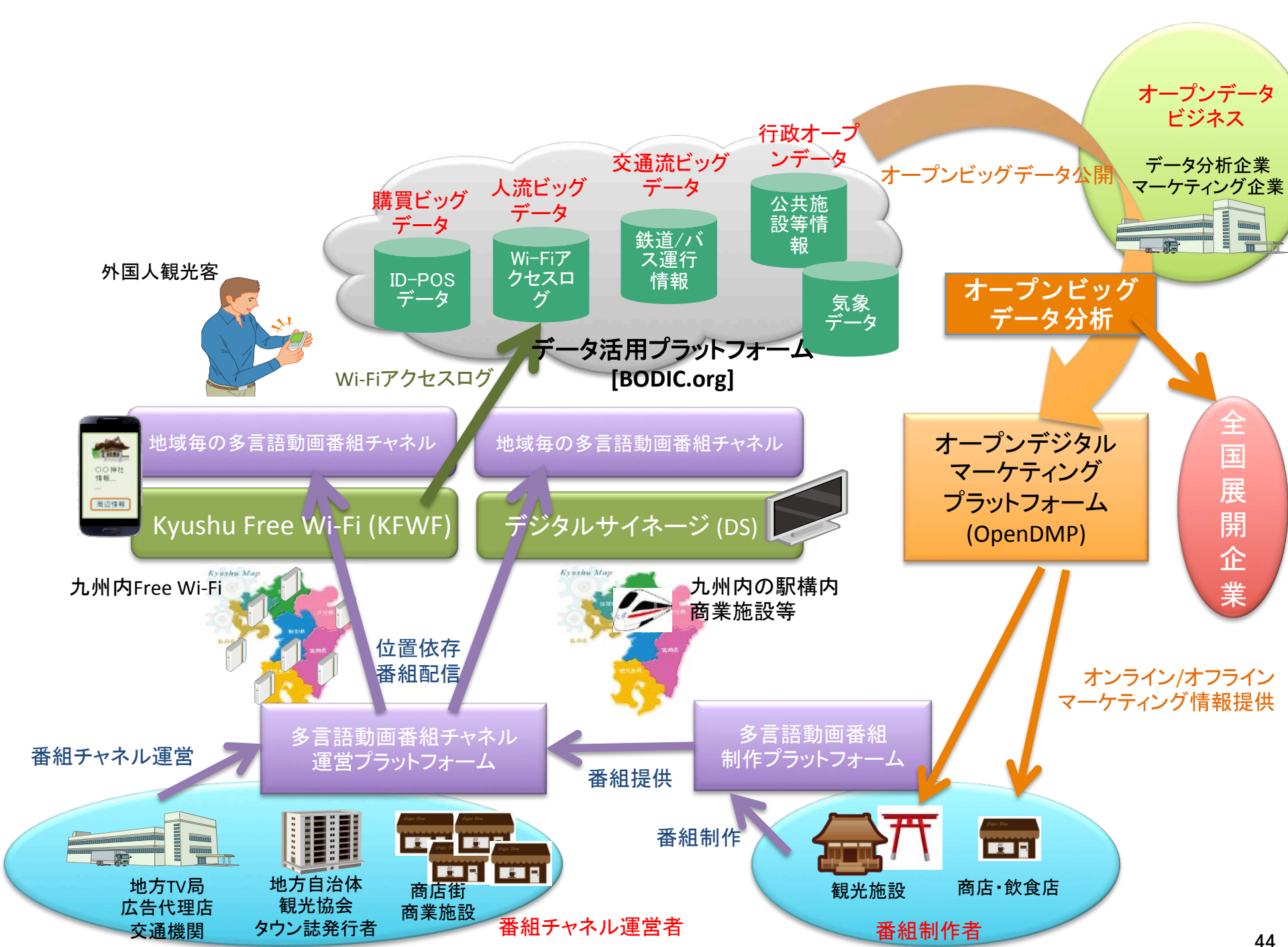
分析

収集

活用



BODECO4KFWF&DS **(BigData & OpenData** **Ecosystem for** **Kyushu Free Wi-Fi &** **Digital Signage)**



ビジネスモデル案

～4サイドプラットフォーム・モデル～

プラットフォーム [→]	対 KFWF ユーザ	対 番組制作/ 配信者	対 オープン データビジネス	対 ナショナル ブランド
Target (顧客)	外国人観光客	商店/飲食店 観光施設 地方自治体	データ分析起業 マーケティング 企業	全国展開企業
Value (提供価値)	各地のリアルタイムなお役立ち 情報	情報発信 広告	オープンビッグ データアクセス	分析結果
Profit (収益モデル)	無料	無料	有料	有料
フリーミアム：上記収益を下記Capability提供者に再分配				
Capability (運用/資源)	KFWF (Kyushu Free Wi-Fi) デジタルサイネージ 多言語動画番組制作プラットフォーム 多言語動画番組チャンネル運営プラットフォーム データ活用プラットフォーム [BODIC.org] 各種ビッグデータ オープンデジタルマーケティングプラットフォーム			

人流予測

&

属性推定

DS

再定義

DS

イノベーター

ミッション

DS
の価値と
は？



街頭

テレビ

比較項目	スマホ	TV	DS
ロケーション	モバイル	固定&ホーム	固定&アウト・オブ・ホーム
オーナーシップ	パーソナル	パーソナル/ファミリー	パブリック
画面サイズ	小	中	大
情報入手法	プル	プッシュ	プッシュ
広告の位置付け	サブ	サブ	メイン
広告品	ロングテール	ヒット	ヒット
広告手段	ターゲティング広告	マスマーケティング	マスマーケティング

パブリック
ビューイング

?



パブリック
ビューイング
ではない!

プロジェクト 提案!



品川駅DDSを

60%以上

の通行人に

観させろ!

スマフォ

vs.

DS



本日の

メッセージ

3

「群集心理」 を制御する

点から始まり
面に広げる

気付き

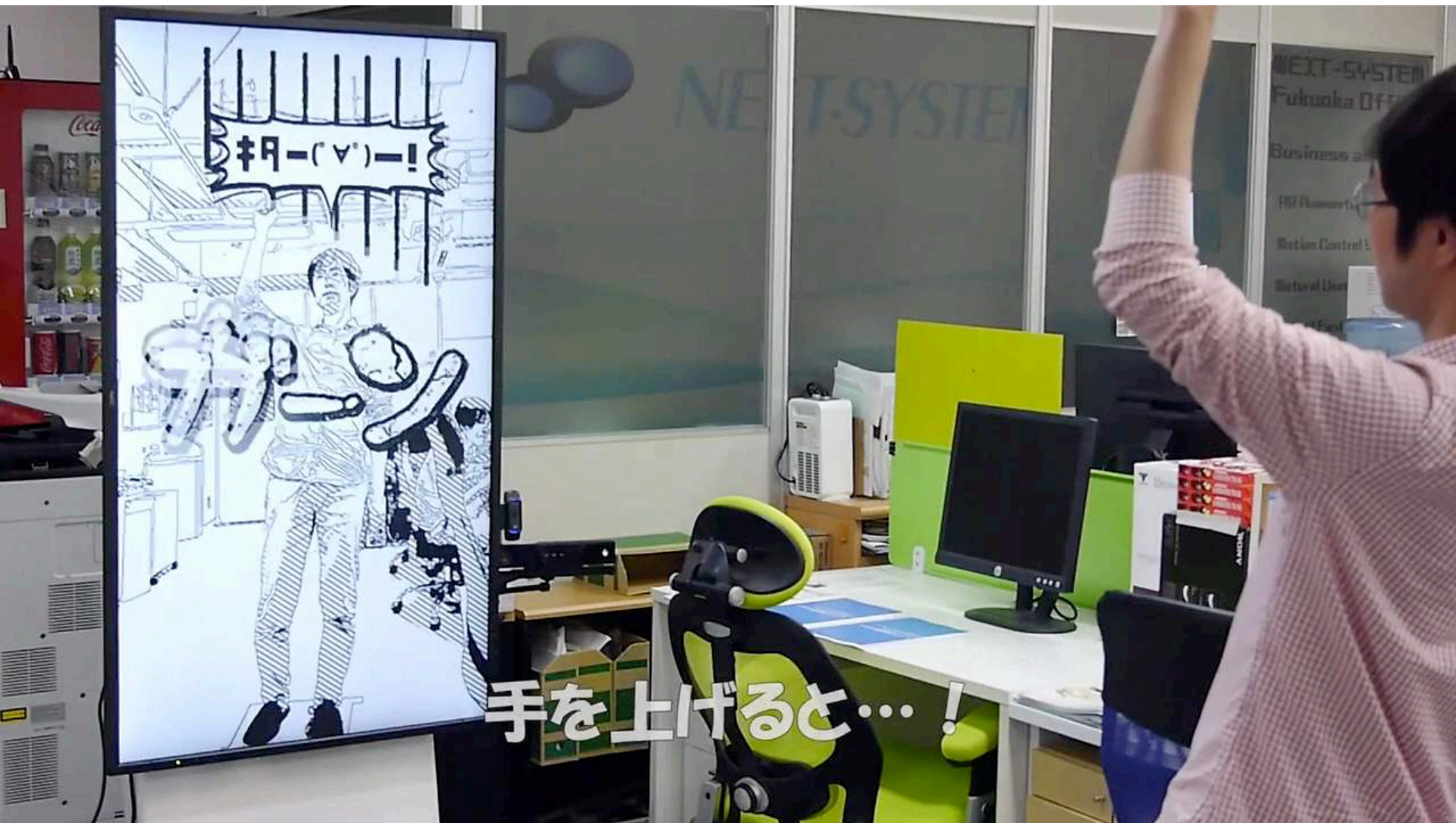
気付かせる



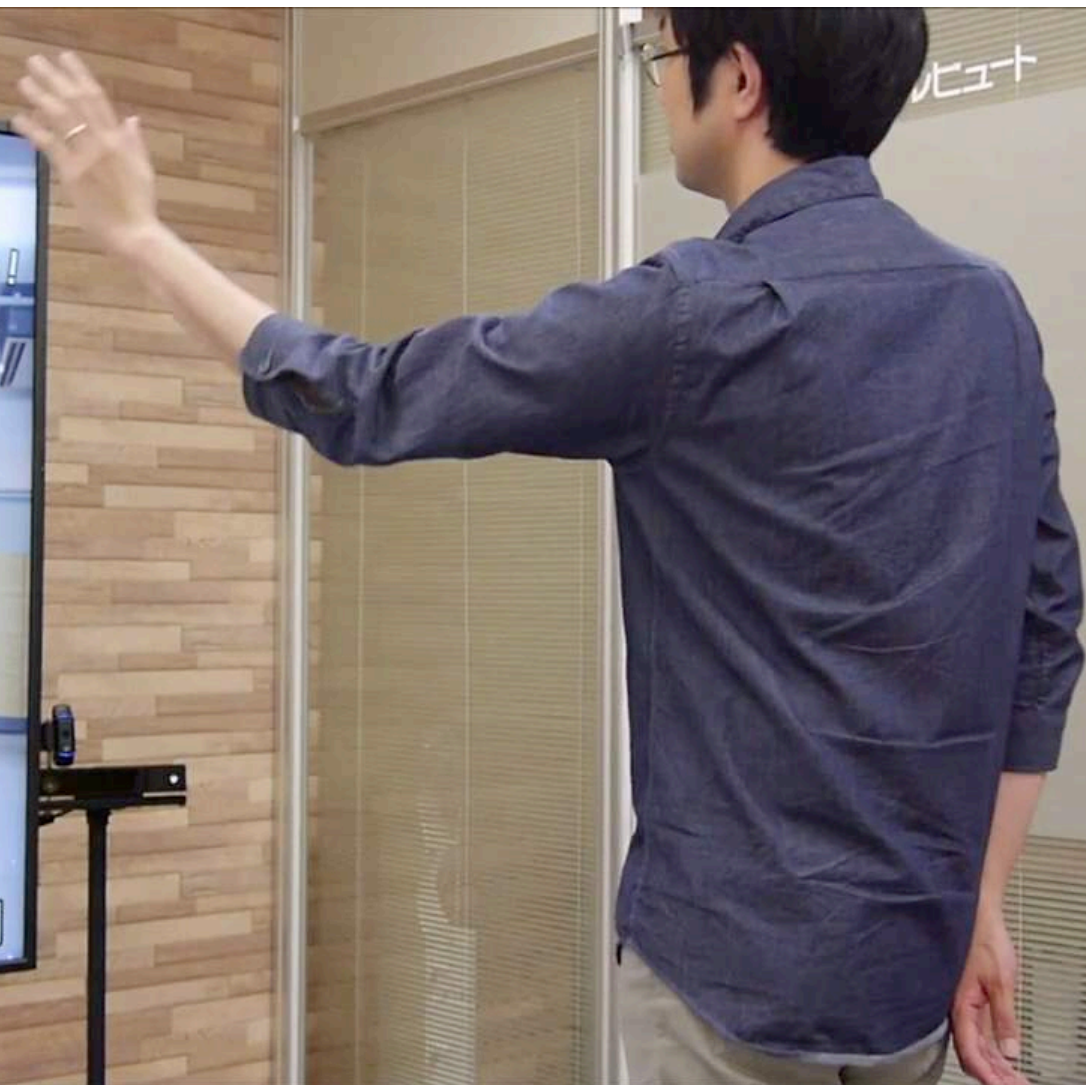
Challenge New Fashion

Challenge New Fashion





手を上げると...!



AR



実は

スマフオ

だって



アメリカ育ちなもので、
英語は熟知しているポ。
NICE TO MEAT YOU!



チルド輸送の2週間で、おいしく熟成させてます。
アメリカン・ポークは、「ごちポ」へ。



チルド輸送の2週間で、おいしく熟成させてます。
アメリカン・ポークは、「ごちポ」へ。

みんな

観て楽しい

DS

本日の

メッセージ

3つ

1. DSの**特異性**をチャンスに変える
2. DSをBODECOの中の「**一生物**」と位置付ける
3. 「**群集心理**」を制御する