



# 渋谷飲食店を利用した デジタルサイネージ実証実験

## Aiccteモデル検証 2



# 渋谷エリア 飲食店 デジタルサイネージ第1回定期調査

## 実施目的

指標部会で実施しているサイネージ媒体の指標化の  
下記の項目を検証を行う。

定点で定期的に行うことで指標の基礎となるデータを回収  
する。

情報 information

- ・誘導やサービス・案内として視聴  
(生活) 者に必要な情報

コンテンツ contents

- ・表現の工夫・クリエイティビティ

エモーション emotion

- ・生活者の媒体接触時の欲求・心理状  
態を把握した表現



# 実施方法

- **outside**

渋谷エリアのデジタルサイネージを使用し店舗告知

- **Inside**

店舗エントランスおよび店内にデジタルサイネージを設置



# 調査方法

- **outside**

- 第1期 3/14~20 OA
- 第2期 3/21~28 OA
- それぞれの週で来店者比較

情報 information

- **Inside**

- 商品メニュー
- 2アイテムを動画静止画の作成
- 期間を分けてOA
- 顔認証システムにより視認確認
- ブッフェのため食材の使用量でのカウントを行う。

コンテンツ  
contents

エモーション  
emotion



# 実施場所（予定）

SPACE SHOWER the DINER  
渋谷駅直結。渋谷109にも隣接。



席数 350

音楽と飲食をリラックスした空間で和洋古今折衷の内装。

物販スペースもあり。

# イメージパース①～④

エントランス付近



①

物販スペース



②

ビュッフェ  
カウンター付近



③

ドリンク  
カウンター付近



④



# イメージパース⑤～⑧

ステージ正面



⑤

客席スペース



⑥

客席スペース

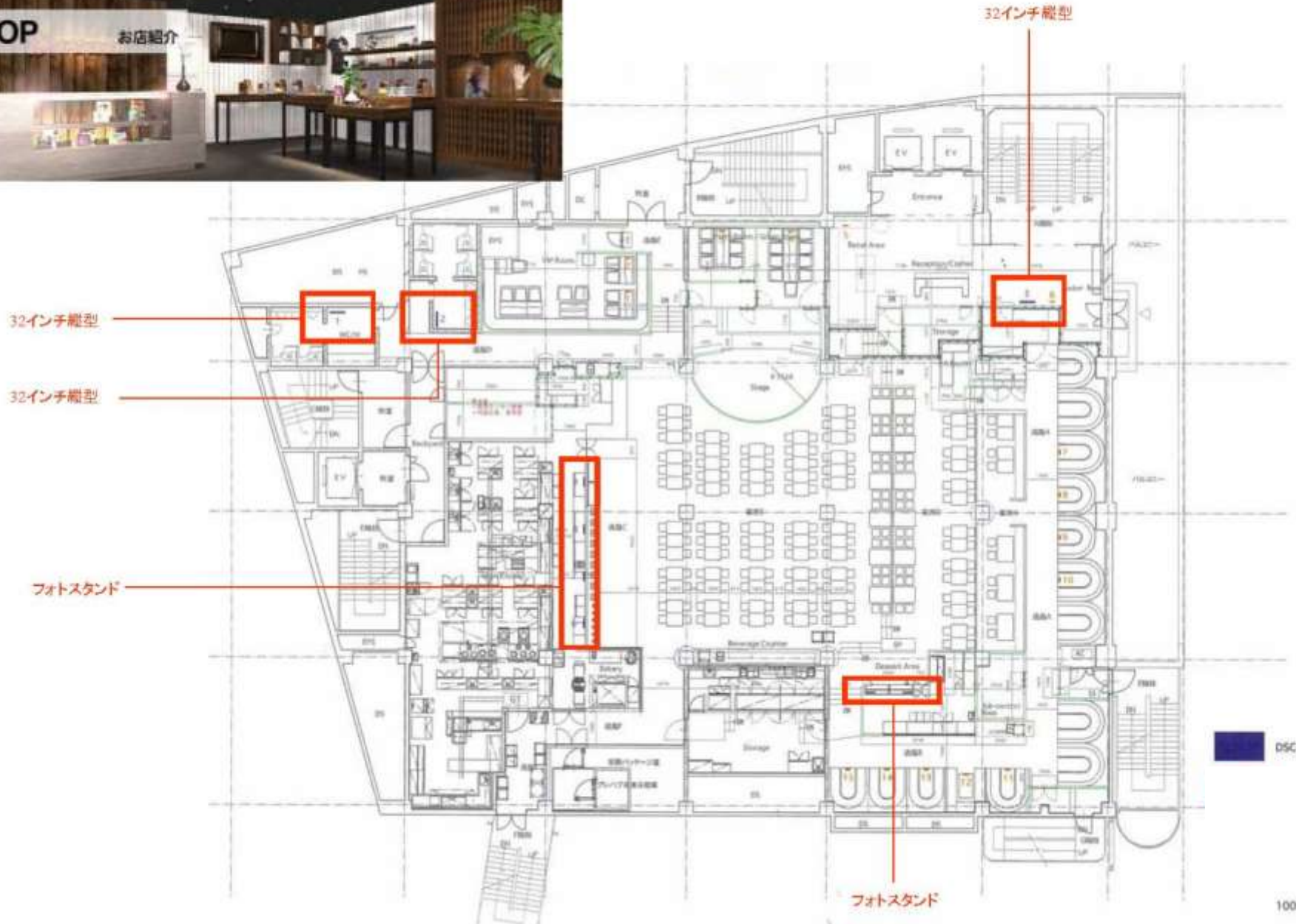


⑦

VIP Room



⑧







# SPACE SHOWER

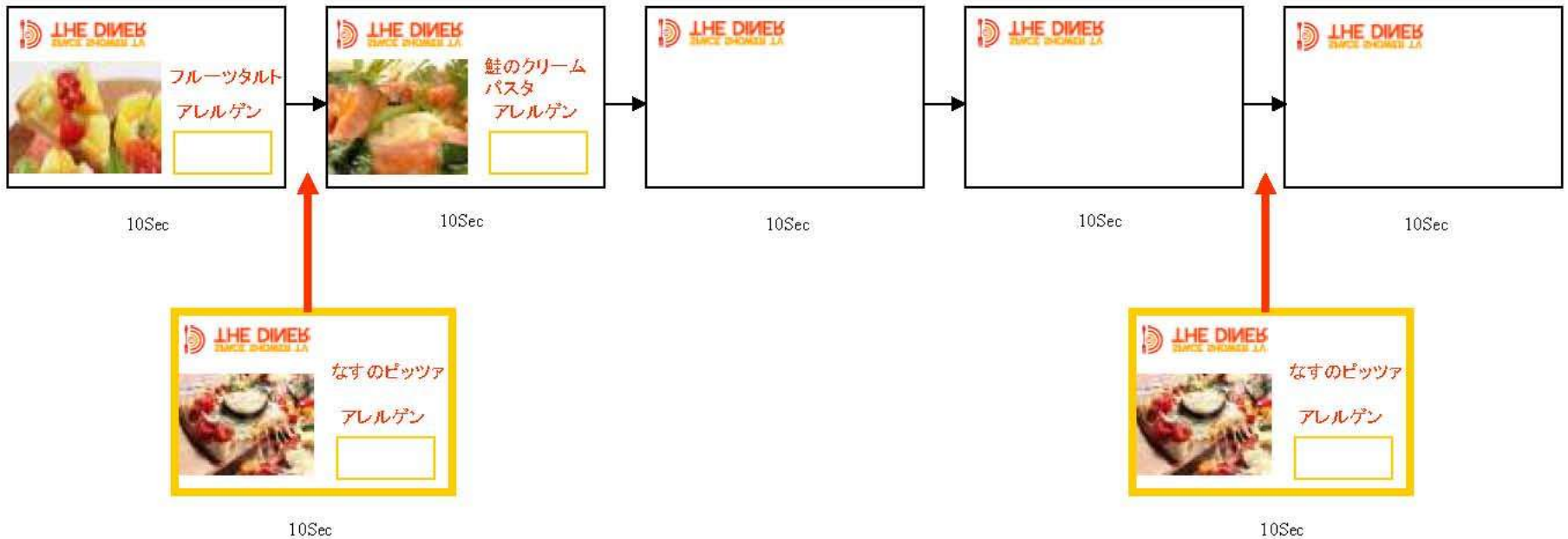






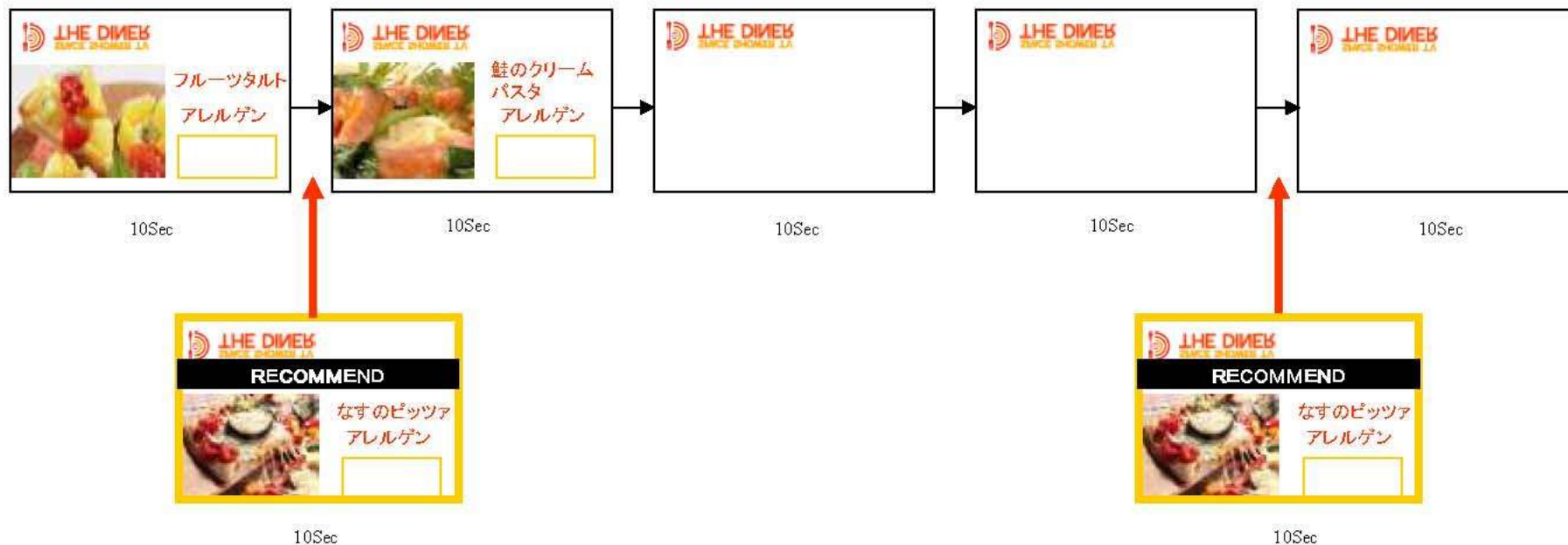
## 実証実験時 パターンA

一定時間のみ、コンテンツをヘビーローテーションさせることで、視聴者の行動に変化が起こるかを実験します。  
3メニューに1回の割合(30秒毎に表示)でターゲットのメニューを表示します。



## 実証実験時 パターンB

一定時間のみ、コンテンツをヘビーローテーションさせることで、視聴者の行動に変化が起こるかを実験します。  
また、合わせて“RECOMENDメニュー”のアイコンを追加します。





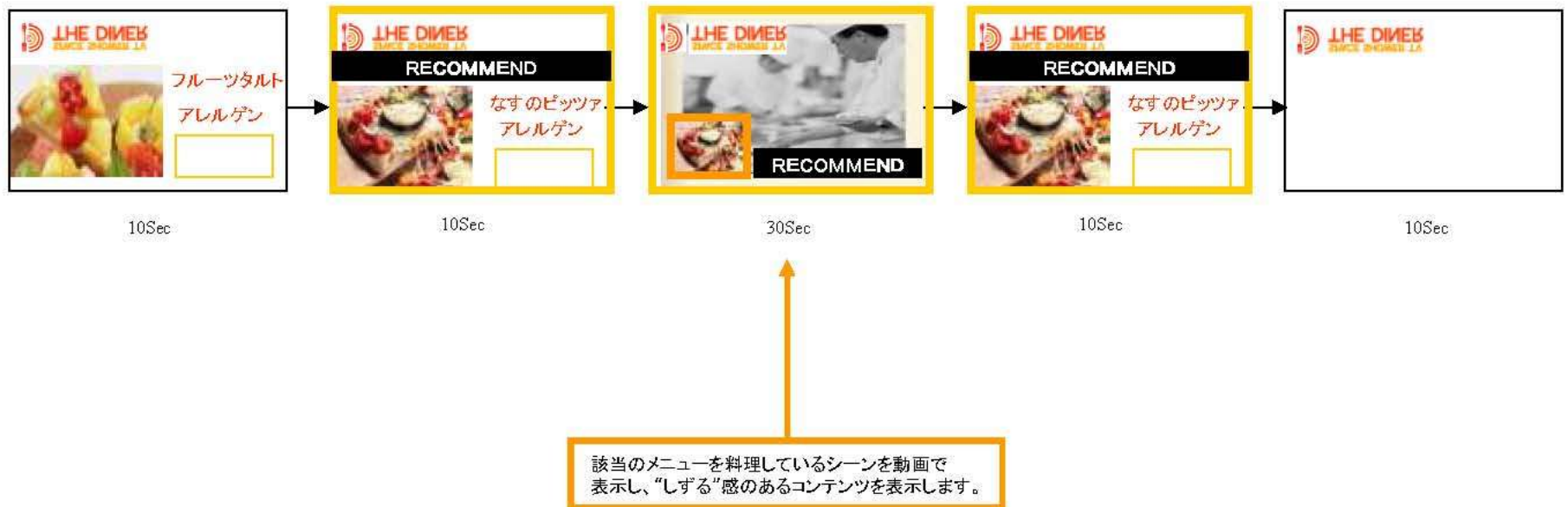
## 実証実験時 パターンC

一定時間のみ、すべての実験サイネージ端末でRECOMMENDメニューだけを表示します。



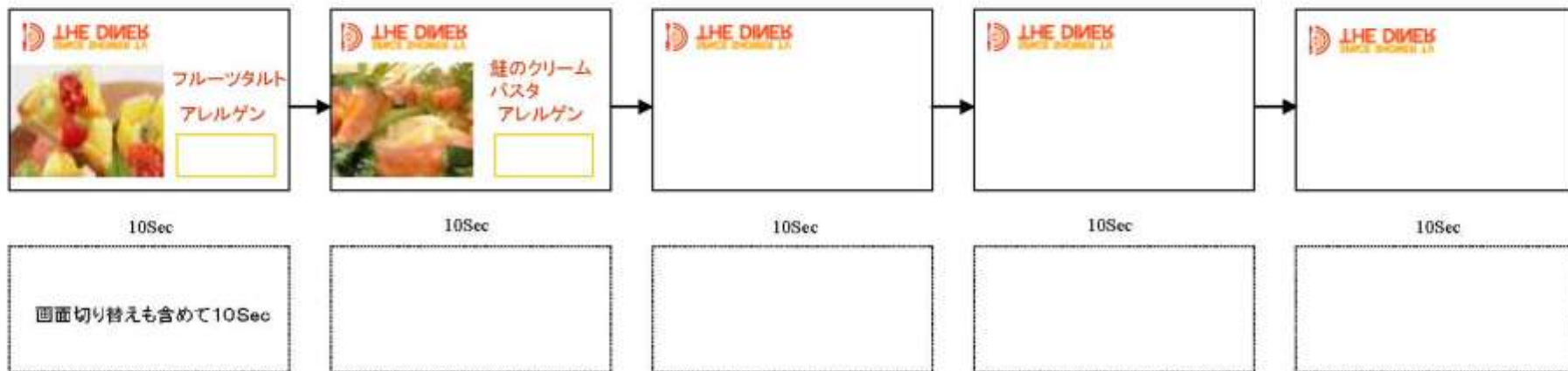
## 実証実験時 パターンD

一定時間のみ、RECOMMENDメニューの“しずる動画”を表示します。



## メニュー紹介コンテンツ

buffetのメニュー(全アイテム)を写真つきで紹介・訴求します。



メニュー紹介はアレルゲンの表記か、メニューのリコメンドメッセージのどちらか素材的に用意可能な方で作成。



フルーツタルト

アレルゲン



フルーツタルト

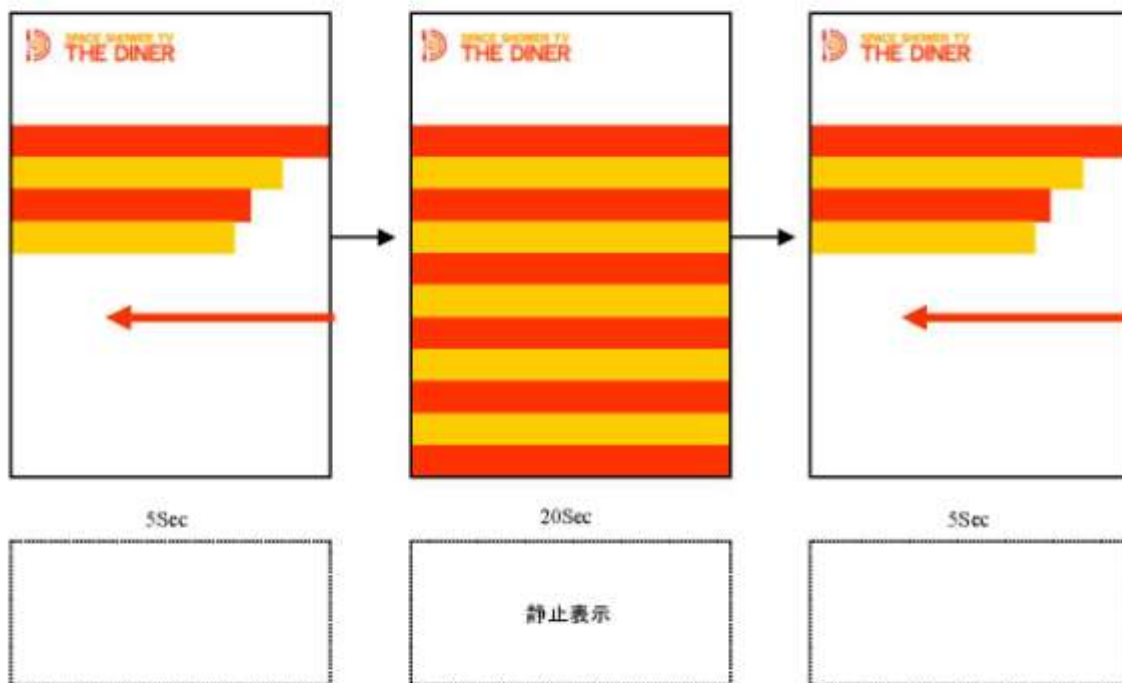
とてもおいしいフルーツタルトです。とてもおいしいフルーツタルトです。とてもおいしいフルーツタルトです。

VIコンテンツ



## ライブスケジュール コンテンツ

当日のライブスケジュール(もしくは1週間のライブスケジュール)を表示します。



※日時でコンテンツの差し替えが必要と思われる。



# 100種類のフード&スイーツ。

| TIME LINE                                       | PLAN  | TIME           | PRICE  | CHILD<br>(～5歳まで) |
|---|---|----------------|--------|------------------|
| <b>LUNCH</b><br>10:30～17:00                     | <b>ランチ ビュッフェ</b><br>(ビュッフェ+スイーツ+ソフトドリンク)      | 90分            | ¥1,600 | ¥1,400           |
|   | <b>ハーフタイム ビュッフェ</b><br>(ビュッフェ+ソフトドリンク)        | 45分            | ¥1,000 | ¥1,000           |
|   | <b>スイーツ ビュッフェ</b><br>(スイーツ+ソフトドリンク)           | 60分            | ¥1,000 | ¥800             |
| <b>DINNER</b><br>17:00～22:00                    | <b>ディナー ビュッフェ</b><br>(ビュッフェ+ソフトドリンク)          | 120分           | ¥2,500 | ¥2,300           |
|   | <b>フリードリンク ビュッフェ</b><br>(ビュッフェ+アルコール+ソフトドリンク) | 120分           | ¥3,700 |                  |
|   | <b>スイーツ ビュッフェ</b><br>(スイーツ+ソフトドリンク)           | 90分            | ¥1,600 | ¥1,400           |
| <b>BAR/NOODLE&amp;<br/>SWEETS</b><br>21:00～5:00 | <b>レイトディナー ビュッフェ</b><br>(ビュッフェ+ソフトドリンク)       | FREE<br>(DMまで) | ¥1,800 |                  |
|   | <b>フリードリンク ビュッフェ</b><br>(ビュッフェ+アルコール+ソフトドリンク) | FREE<br>(DMまで) | ¥3,000 |                  |
|   | <b>スイーツ ビュッフェ</b><br>(スイーツ+ソフトドリンク)           | FREE<br>(DMまで) | ¥1,200 |                  |
|   | <b>フリー ドリンク</b><br>(アルコール+ソフトドリンク)            | FREE<br>(DMまで) | ¥1,500 |                  |

OPEN 10:30～CLOSE 5:00

TEL 03-3463-0220

<http://www.spaceshowertv-thediner.jp>



SPACE SHOWER TV  
THE DINER